



LIVE CD's

Linux con solo un CD...

“Y no tocas el Disco Duro!!!”



Lenin Hernández
User Debian Sarge
User Live CD's

Linux Live CD

Un Live CD es un sistema operativo funcional que estará ejecutándose directamente desde la unidad de /cdrom, en vez de tener la necesidad de estar instalado en el disco duro, crear particiones o llevar a cabo configuraciones que pudieran ser traumantes para un nuevo entusiasta GNU/LINUX.

¿Cómo Funciona? ¿Cómo es posible todo esto?

En realidad dichos sistemas no funcionan directamente desde el cdrom, ésto sería excesivamente lento. En vez de eso, lo que hacen es crear un sistema de ficheros en la ram (memoria con la que cuenta nuestro equipo) y después copian en él, una imagen de un sistema instalado.

De esta manera utiliza la memoria ram, como si se tratase del disco duro. Usan un driver llamado cloop, con el que se consigue una fantástica compresión y descompresión al vuelo según la demanda del usuario. Lo que significa que no es necesario que este todo el sistema metido en la memoria, sino sólo aquellas partes esenciales que vayan haciendo falta en cada momento.

Breve Reseña

Live - CD, palabra que dice algo como "Cd en Vivo"

* 02/2000 DemoLinux 1.0. Basado en Mandrake 5.2. Actualmente discontinuado...

El Live- CD que más auge ha tenido aprovechando el Boom de Demolinux fué **Knoppix** en el año 2003, Live de origen Alemán y basada en Debian.

Debian: Distribución de Linux caracterizada por ser la mas libre de todas, contar con una gran estabilidad y orientada a usuarios mas expertos.

Dado la cantidad de programas que se querían meter en el Live y el espacio que esto implicaba se desarrolló "La comprensión cloop", un sistema que permite sobrepasar los 650 - 700 MB de un CD comun hasta lograr introducir hasta 2 GB de datos.

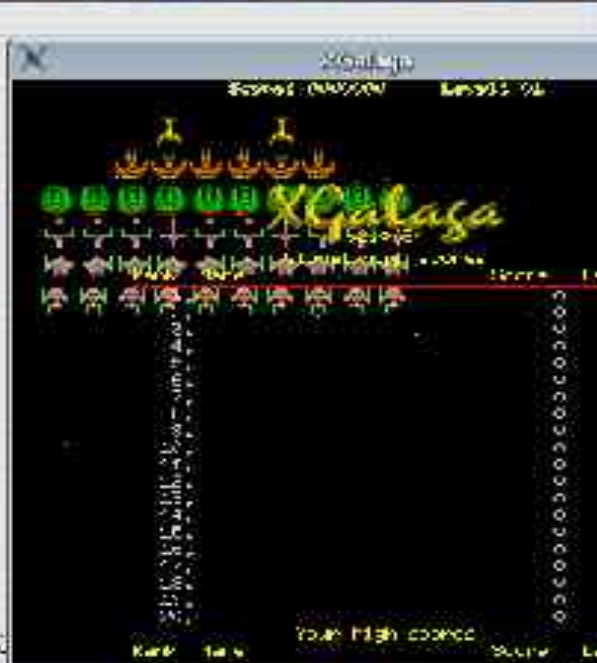
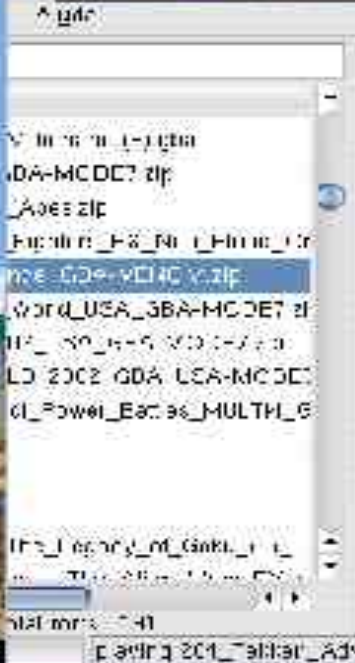
Ésto tiene sus ventajas, no necesitas disco duro, ni instalar nada, no tienes que perder tiempo en instalaciones, puedes utilizar cualquier equipo que esté soportado por el sistema que uses, sin importar que tiene instalado, y ademas puedes probarlo, sin riesgo a estropear el software del equipo.

Los Sabores de los Live CD

El tipo de Live-CD va a depender mucho del enfoque que el creador(es) quiera darle.



BigLinux (kde) – Juegos y Emuladores



BigLinux (iceWM) – Videos y Peliculas



Knoppix. El Live CD

Klaus Knopper. Alemán, 37 años Ingeniero Electrónico. Desde 1988, trabaja de forma independiente como Consultor en IT, además es profesor, asesor, conferencista y realiza desarrollos y optimizaciones para hardware, entre muchas otras cosas.

Knoppix: distribución Linux en un CD-live basada en Debian. Automáticamente reconoce y soporta todo tipo de hardware, aporta el último escritorio de KDE y la suite OpenOffice.org. Muy útil para demostraciones, para configuración de dispositivos y de hardware en general, así como para la introducción de nuevos usuarios al sistema Gnu/Linux.

Knoppix es una herramienta por excelencia para usuarios con un poco de experiencia en linux, es decir para los que prestamos soporte y llevamos a cabo configuraciones del S.O Linux, ya que este nos configura de manera automática y rápida componentes y hardware en general.

Cuenta con una compilación de programas bajo Licencia GNU/Linux, que van desde usos específicos hasta usos generales.

Distribución por excelencia para dar a conocer y hacer demostraciones del software libre o soporte de conocimiento de Linux, como herramienta educativa, como sistema de rescate o como plataforma comercial de demostración.

Como proyecto Open Source, y bajo licencia GNU (General Public License), las fuentes de los paquetes específicos de KNOPPIX se pueden encontrar en <http://www.knopper.net/knoppix/sources/>.

¿Qué necesito?/ ¿ Qué tengo?

Requerimientos del Sistema

- * Procesador Intel-compatible (i486 o superior),
- * 16 MB de memoria para el modo texto, y al menos 82 MB para el modo gráfico con KDE. (Para usar programas de Office, al menos 128 MB es lo recomendado),
- * Unidad con arranque de CD-ROM/DVD (IDE/ATAPI, Firewire, USB o SCSI),
- * Tarjeta estándar de Video SVGA o compatible,
- * Ratón estándar o PS/2 , o IMPS/2-compatible USB .

Software Incluido

- * Kernel 2.4.x | Kernel 2.6.x
- * KDE V3.0.3 como entorno gráfico estándar
- * OpenOffice
- * *Xmms* | *Xine*
- * Programas de conexión a Internet.
- * GIMP V2.0
- * Utilidades para la recuperación de datos y de sistema, incluso de otros Sistemas.
- * Herramientas de análisis de seguridad para administradores de redes.
- * Varios lenguajes de programación, herramientas de desarrollo y librerías para desarrolladores.
- * En total, más de programas instalados 900 con unos 2000 programas, utilidades, y juegos.

Tips Varios...

knoppix-installer

knoppix lang=es – Especifica el language.

knoppix desktop=fluxbox | icewm | arswm | twm | wmaker | xfce – Especifica el escritorio

knoppix floppyconfig | myconf=/dev/sda1 | myconf=scan – Arranca la configuracion.

knoppix noeject – No expulsa el cdrom despues de apagar.

* **QTPARTED**

Pasos para correr Knoppix

1 – Ensender la Maquina.

2 – Abrir bandeja unidad de cdrom, insertar disco, cerrar bandeja.

3 – Disfrutar todo el sistema y sus aplicsciones.

Nota: En caso de que el paso 3 no se realice, configuramos el orden de arranque en el bios.

Para obtenerlo basta con descargarse una imagen ISO desde internet y quemarlas posteriormente como archivo de imagen, o pedirselo a alguien que ya lo haya descargado.

Sin discusión Knoppix es el mas completo, por ende demasiados Lives han derivado de el. Se podría decir que es el Live-CD “Jedi”.



A continuacion demostracion del arranque y uso de knoppix

Preguntas, dudas o reclamos: leninmhs@gmail.com | cuclug@gmail.com